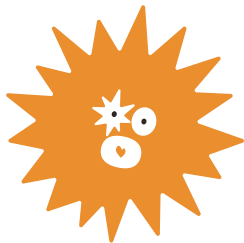
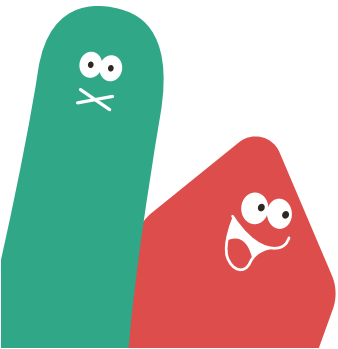


Precious land LFP/73

分譲地

菊池郡大津町大字町 全5区画【建築条件なし!】

所在地	熊本県菊池郡大津町大字町字町ノ前2番1他1筆
ナビ検索	菊池郡大津町大字町字町ノ前3-5東側
価格	【1号地】済【2号地】済【3号地】済【4号地】9,990,000円【5号地】11,900,000円
地積	【1号地】済【2号地】済【3号地】済【4号地】252.40㎡【5号地】236.10㎡
交通	「中井手」バス停 徒歩約23分
地目	宅地
土地権利	所有権
都市計画	非線引区域
用途地域	無指定
建ぺい率	70%
容積率	200%
接道	分譲地内 幅員約4~5m (位置指定道路)
学校区	大津南小学校・大津中学校
法令制限	航空法 景観法
設備	公営水道 公共下水 側溝 九州電力
開発事業等傾角承認番号	大都第729号 令和6年9月17日
道路位置指定	熊本県指令北景建第109号 令和7年(2025年)8月13日
現況	完成済
引渡し	相談
備考	建築条件なし
取引態様	専任媒介
広告有効期限	令和8年8月1日

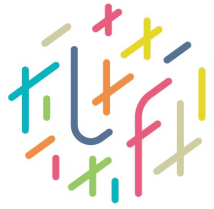


株式会社 ランドフォーメーション

LAND FORMATION

熊本県知事(1)第5594号
〒861-4109 熊本市南区日吉2丁目12番70号
TEL: 096-288-6309 FAX: 096-288-6329





LAND
FORMATION

※※※ ランドフォーメーション

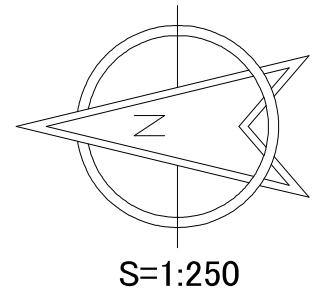
Precious land 大津町大字町



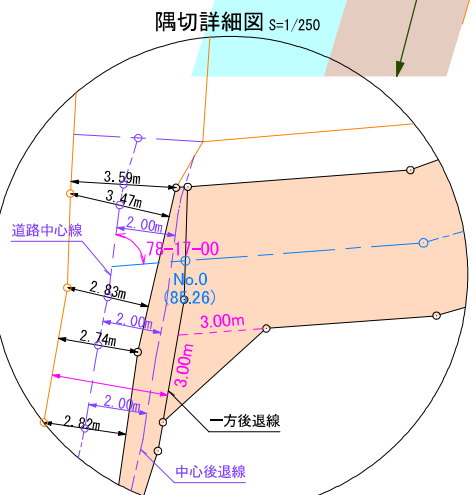
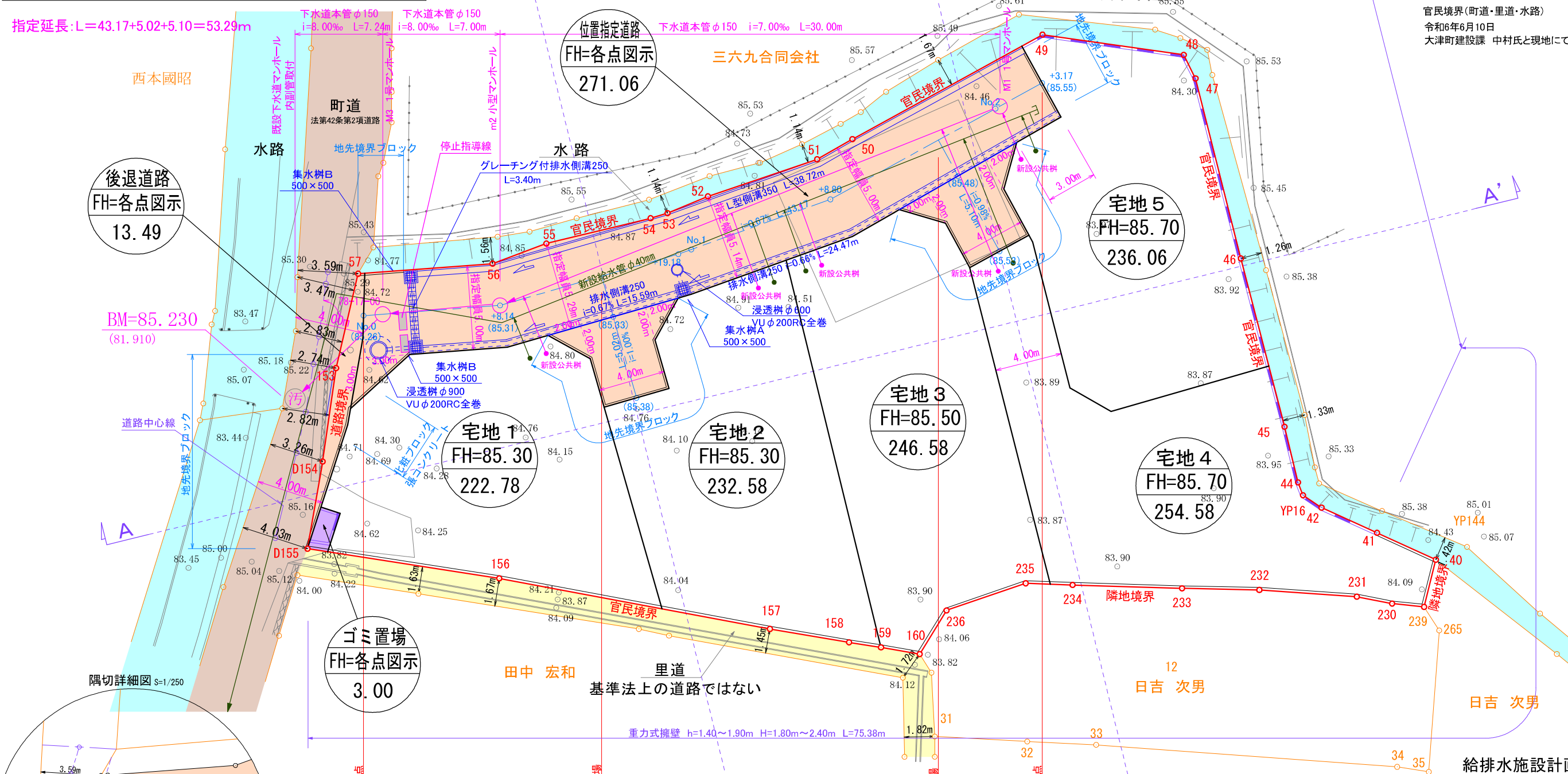




土地利用計画表				
名称	色別	面積㎡	比率%	備考
宅地		1192.58	80.57	平均238.51㎡×5戸
位置指定道路		271.06	18.32	申請人管理予定
後退道路		13.49	0.91	大津町管理予定
ゴミ置場		3.00	0.20	
合計		1480.13	100.00	

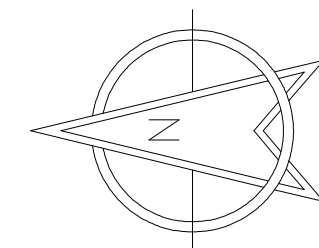


官民境界(町道・里道・水路)
令和6年6月10日
大津町建設課 中村氏と現地にて立会し確定済み。



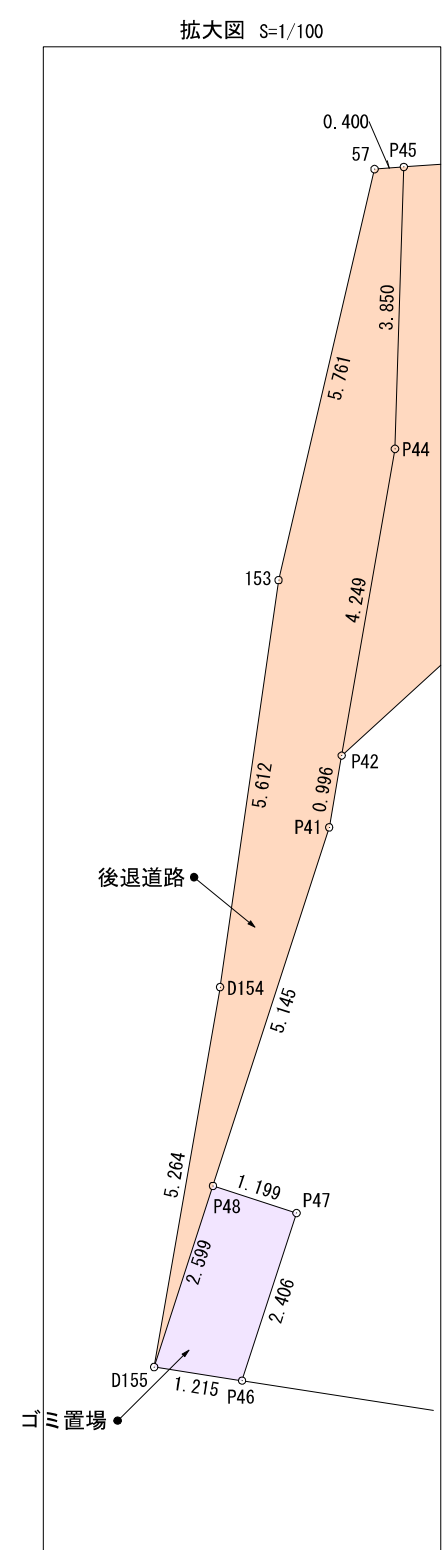
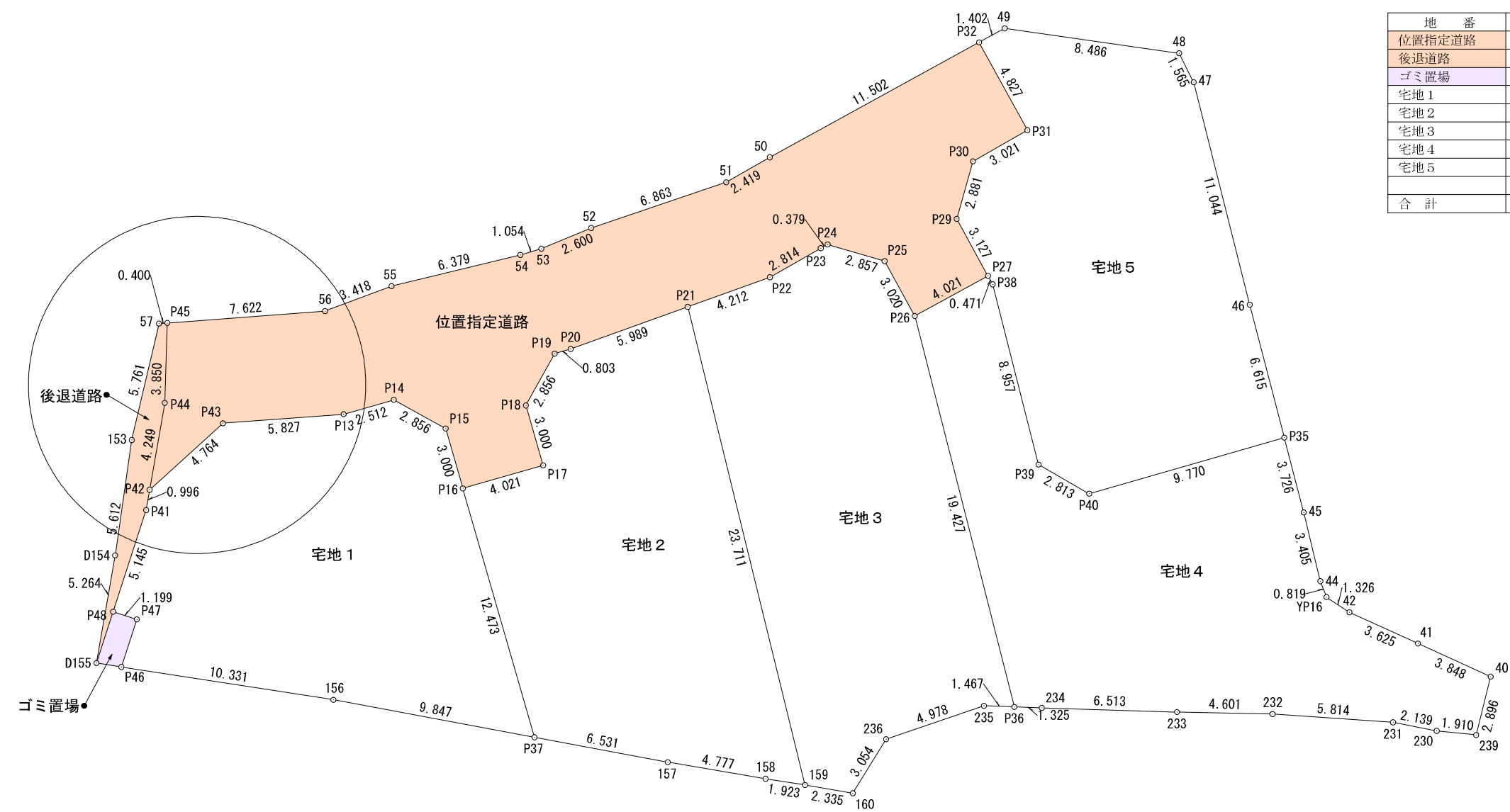
給排水施設計画平面図

工事名	菊池郡大津町大字町字町ノ前			
図面名	土地利用・造成計画平面図			
縮尺	1:250	作成年月日	令和 年 月 日	
図面番号	020	設計	製図	写図 照査



S=1:250

地番	地積
位置指定道路	271.06 m ²
後退道路	13.49 m ²
ゴミ置場	3.00 m ²
宅地1	222.78 m ²
宅地2	232.58 m ²
宅地3	246.58 m ²
宅地4	254.58 m ²
宅地5	236.06 m ²
合計	1480.13 m ²



工事名	菊池郡大津町大字町字町ノ前			
図面名	宅地求積図			
縮尺	1:250	作成年月日	令和 年 月 日	
図面番号	081	設計	製図	写図 照査

求積表

地番	1 位置指定道路			
NO	Xn	Yn	Yn+1-Yn-1	Xn · (Yn+1-Yn-1)
P45	-15918.264	-12409.119	-4.419	70342.808616
P44	-15918.144	-12412.967	-8.034	127886.368896
P42	-15917.416	-12417.153	-0.985	15678.654760
P43	-15920.945	-12413.952	3.638	-57920.397910
P13	-15926.756	-12413.515	1.131	-18013.161036
P14	-15929.170	-12412.821	-0.689	10975.198130
P15	-15931.669	-12414.204	-4.266	67964.499954
P16	-15932.498	-12417.087	-1.772	28232.386456
P17	-15936.362	-12415.976	3.994	-63649.829828
P18	-15935.533	-12413.093	5.382	-85765.038606
P19	-15936.916	-12410.594	2.721	-43364.348436
P20	-15937.688	-12410.372	2.250	-35859.798000
P21	-15943.323	-12408.344	3.454	-55068.237642
P22	-15947.286	-12406.918	2.822	-45003.241092
P23	-15949.729	-12405.522	1.578	-25168.672362
P24	-15950.061	-12405.340	-0.616	9825.237576
P25	-15952.804	-12406.138	-3.445	54957.409780
P26	-15954.258	-12408.785	-0.711	11343.477438
P27	-15957.782	-12406.849	4.677	-74634.546414
P29	-15956.276	-12404.108	5.514	-87982.905864
P30	-15957.057	-12401.335	4.272	-68168.547504
P31	-15959.680	-12399.836	5.730	-91448.966400
P32	-15957.356	-12395.605	-1.307	20856.264292
50	-15947.275	-12401.143	-6.738	107452.738950
51	-15945.175	-12402.343	-3.402	54245.485350
52	-15938.675	-12404.545	-3.202	51035.637350
53	-15936.275	-12405.545	-1.300	20717.157500
54	-15935.265	-12405.845	-1.802	28715.347530
55	-15929.065	-12407.347	-2.703	43056.262695
56	-15925.865	-12408.548	-1.772	28220.632780
合計				-542.123041
合計面積				271.0615205
地積				271.06 m ²

地番	2 後退道路			
NO	Xn	Yn	Yn+1-Yn-1	Xn · (Yn+1-Yn-1)
D155	-15914.855	-12425.500	2.714	-43192.916470
D154	-15915.756	-12420.314	10.741	-170951.135196
153	-15916.555	-12414.759	11.165	-177708.336575
57	-15917.865	-12409.149	5.640	-89776.758600
P45	-15918.264	-12409.119	-3.818	60775.931952
P44	-15918.144	-12412.967	-8.034	127886.368896
P42	-15917.416	-12417.153	-5.167	82245.288472
P41	-15917.246	-12418.134	-5.875	93513.820250
P48	-15915.658	-12423.028	-7.366	117234.736828
合計				26.999557
合計面積				13.4997785
地積				13.49 m ²

地番	3 コミ置場			
NO	Xn	Yn	Yn+1-Yn-1	Xn · (Yn+1-Yn-1)
D155	-15914.855	-12425.500	-2.658	42301.684590
P46	-15916.056	-12425.686	2.102	-33455.549712
P47	-15916.799	-12423.398	2.658	-42306.851742
P48	-15915.658	-12423.028	-2.102	33454.713116
合計				-6.003748
合計面積				3.0018740
地積				3.00 m ²

地番	4 宅地1			
NO	Xn	Yn	Yn+1-Yn-1	Xn · (Yn+1-Yn-1)
P46	-15916.056	-12425.686	3.869	-61579.220664
P47	-15916.799	-12423.398	2.658	-42306.851742
P48	-15915.658	-12423.028	5.264	-83780.023712
P41	-15917.246	-12418.134	5.875	-93513.820250
P42	-15917.416	-12417.153	4.182	-66566.633712
P43	-15920.945	-12413.952	3.638	-57920.397910
P13	-15926.756	-12413.515	1.131	-18013.161036
P14	-15929.170	-12412.821	-0.689	10975.198130
P15	-15931.669	-12414.204	-4.266	67964.499954
P16	-15932.498	-12417.087	-14.870	236916.245260
P37	-15935.945	-12429.074	-10.180	162227.920100
156	-15926.265	-12427.267	3.388	-53958.185820
合計				445.568598
合計面積				222.7842990
地積				222.78 m ²

地番	5 宅地2			
NO	Xn	Yn	Yn+1-Yn-1	Xn · (Yn+1-Yn-1)
P37	-15935.945	-12429.074	13.186	-210131.370770
P16	-15932.498	-12417.087	13.098	-208683.858804
P17	-15936.362	-12415.976	3.994	-63649.829828
P18	-15935.533	-12413.093	5.382	-85765.038606
P19	-15936.916	-12410.594	2.721	-43364.348436
P20	-15937.688	-12410.372	2.250	-35859.798000
P21	-15943.323	-12408.344	-20.999	334793.839677
159	-15948.975	-12431.371	-22.728	362488.303800
158	-15947.075	-12431.072	1.098	-17509.888350
157	-15942.365	-12430.273	1.998	-31852.845270
合計				465.165413
合計面積				232.5827065
地積				232.58 m ²

地番	6 宅地3			
NO	Xn	Yn	Yn+1-Yn-1	Xn · (Yn+1-Yn-1)
159	-15948.975	-12431.371	23.427	-373636.637325
P21	-15943.323	-12408.344	24.453	-389862.077319
P22	-15947.286	-12406.918	2.822	-45003.241092
P23	-15949.729	-12405.522	1.578	-25168.672362
P24	-15950.061	-12405.340	-0.616	9825.237576
P25	-15952.804	-12406.138	-3.445	54957.409780
P26	-15954.258	-12408.785	-21.473	342585.782034
P36	-15959.051	-12427.611	-18.774	299615.223474
235	-15957.585	-12427.559	-1.559	24877.875015
236	-15952.875	-12429.170	-4.212	67193.509500
160	-15951.275	-12431.771	-2.201	35108.756275
合計				493.165556
合計面積				246.5827780
地積				246.58 m ²

地番	7 宅地4			
NO	Xn	Yn	Yn+1-Yn-1	Xn · (Yn+1-Yn-1)
P36	-15959.051	-12427.611	18.874	-301211.128574
P26	-15954.258	-12408.785	20.762	-331242.304596
P27	-15957.782	-12406.849	1.523	-24303.701986
P38	-15958.009	-12407.262	-9.093	145106.175837
P39	-15960.218	-12415.942	-10.079	160863.037222
P40	-15962.658	-12417.341	1.301	-20767.418058
P35	-15972.048	-12414.641	-0.906	14470.675488
45	-15972.985	-12418.247	-6.916	110469.164260
44	-15973.785	-12421.557	-4.074	65077.200090
YP16	-15974.081	-12422.321	-1.499	23945.147419
42	-15975.185	-12423.056	-2.235	35704.538475
41	-15978.485	-12424.556	-3.099	49517.325015
40	-15981.985	-12426.155	-4.409	70464.571865
239	-15981.285	-12428.965	-2.610	41711.153850
230	-15979.385	-12428.765	0.609	-9731.445465
231	-15977.285	-12428.356	0.809	-12925.623565
232	-15973.485	-12427.956	0.499	-7969.771015
233	-15966.885	-12427.857	0.297	-4742.164845
234	-15960.375	-12427.659	0.246	-3926.252250
合計				509.179167
合計面積				254.5895835
地積				254.58 m ²

地番	8 宅地5			
NO	Xn	Yn	Yn+1-Yn-1	Xn · (Yn+1-Yn-1)
P35	-15972.048	-12414.641	-9.103	145393.552944
P40	-15962.658	-12417.341	-1.301	20767.418058
P39	-15960.218	-12415.942	10.079	-160863.037222
P38	-15958.009	-12407.262	9.093	-145106.175837
P27	-15957.782	-12406.849	3.154	-50330.844428
P29	-15956.276	-12404.108	5.514	-87982.905864
P30	-15957.057	-12401.335	4.272	-68168.547504
P31	-15959.680	-12399.836	5.730	-91448.966400
P32	-15957.356	-12395.605	4.906	-78286.788536
49	-15958.585	-12394.930	-0.524	8362.298540
48	-15966.986	-12396.129	-2.599	41498.196614
47	-15967.686	-12397.529	-12.109	193352.709774
46	-15970.385	-12408.238	-17.112	273285.228120
合計				472.138259
合計面積				236.0691295
地積				236.06 m ²

工事名	菊池郡大津町大字町字町ノ前			
図面名	宅地求積表			
縮尺		作成年月日	令和 年 月 日	
図面番号	082	設計	製図	写図
				照査